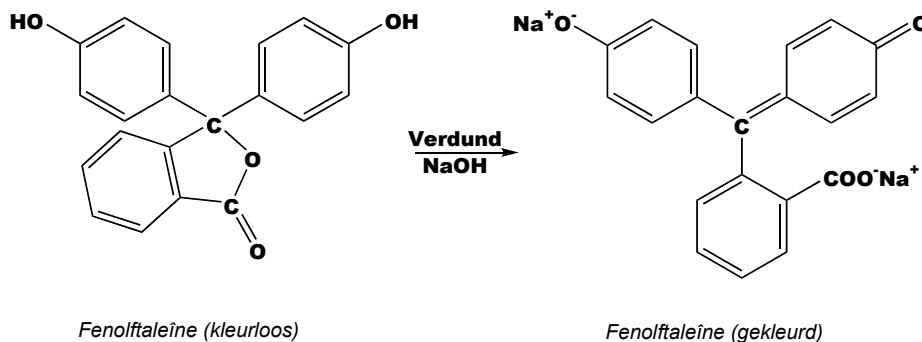
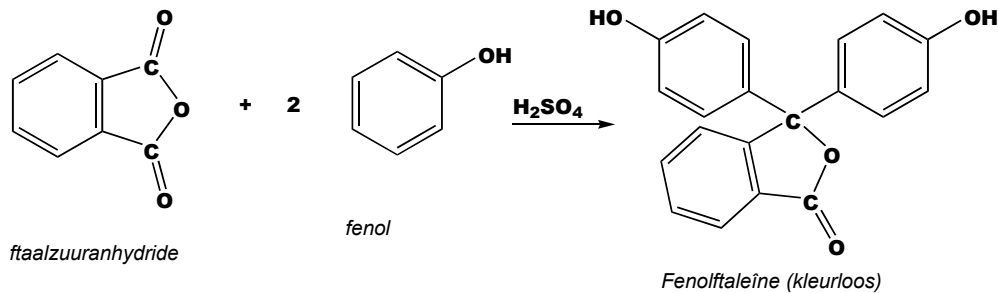




FENOLFTALEÏNE: indicator oplossing



VEILIGHEID

- Zet een bril op.
- Trek handschoenen aan.
- Draag een labjas.
- Werk in de zuurkast.
- Je moet het verhitten van reageerbuisen beheerst uitvoeren; er mag niets uitspatten!
- Geconcentreerd zwavelzuur is zeer agressief en corrosief!

VOORSCHRIFT SYNTHESE

1. Breng in een reageerbuis ca. 0.2 g ftaalzuuranhydride en ca. 0.2 g fenol.
2. Voeg met een pasteurpipetje 3 druppels geconcentreerd (96%) zwavelzuur toe.
3. Verwarm rustig, tot het mengsel smelt (verwarm niet zo hard dat het verkoolt).
4. Laat enigszins afkoelen.
5. Voeg ca. 10 ml water toe en roer even met een staafje.
6. Filtreer, vang het filtraat op in een andere reageerbuis.

ZUUR-BASE INDICATOR

- Het verkregen filtraat is te gebruiken als zuur-base indicator.
- Voeg aan het filtraat een verdunde NaOH oplossing toe en neem de kleurverandering waar.