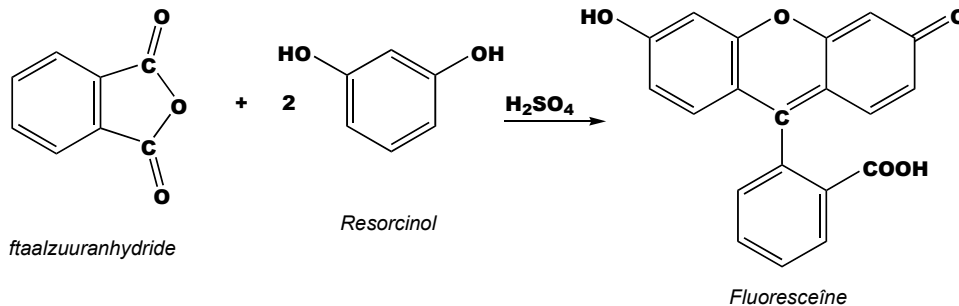




FLUORESCEÏNE:



VEILIGHEID

- Zet een bril op.
- Trek handschoenen aan.
- Draag een labjas.
- Werk in de zuurkast.
- Je moet het verhitten van reageerbuizen beheerst uitvoeren; er mag niets uitspatten!
- Geconcentreerd zwavelzuur is zeer agressief en corrosief!

VOORSCHRIFT SYNTHESE

1. Breng in een reageerbuis ca. 0.2 g ftaalzuuranhydride en ca. 0.2 g resorcinol.
2. Voeg met een pasteurpipetje 3 druppels geconcentreerd (96%) zwavelzuur toe.
3. Verwarm rustig, tot het mengsel smelt (verwarm niet zo hard dat het verkoolt).
4. Laat enigszins afkoelen.
5. Voeg ca. 10 ml 1 mol/l NaOH oplossing toe en roer even met een staafje.

FLUORESCENTIE

- De verkregen "oplossing" is zonder filtreren goed te gebruiken als fluorescerende oplossing.
- Bekijk de fluorescentie onder een UV-lamp: zet een bekeerglas met water onder de UV lamp en druppel daarin met een pasteurpipetje wat van je eigen gemaakte fluoresceïne.
- Bekijk het effect van de golflengte en bestudeer de fluorescentie bij 366 en 254 nm.